

# 日本地域医療学会のご案内

～ ひとと地域をまるごと診る 地域総合診療専門医の育成を目指して ～



一般社団法人日本地域医療学会  
Japanese Association of Community Healthcare

# 理事長からの挨拶

一般社団法人 日本地域医療学会  
理事長 小野 剛



高齢化が進む日本では患者が抱える複合的な疾病を総合的に診て、地域全体で治し・支え・寄り添う医療が求められています。このような医療実現の担い手として「地域包括ケア」を実践できる総合診療専門医には大きな期待が寄せられています。

地域では幅広い領域の疾病と多様な課題を抱える患者を継続して診療する事ができ、「病気を診る」だけでなく「地域を診る」眼を習得できる絶好の研鑽の場です。患者さんの人生に寄り添い、地域のニーズにマッチした保健・医療・介護・福祉を総合的に実践できることが地域医療の醍醐味です。

今、時代は地域で活躍する総合診療専門医を求めています！

これから総合診療専門医を目指す学生や初期研修医の皆さま、総合診療専攻医の皆さま、更にはキャリアチェンジやセカンドキャリアとして総合診療専門医を目指す皆さまなど、地域志向が高く熱いハートを持った多くの皆さまが日本地域医療学会に入会していただくことをお待ちしております。

## 学会設立の目的

日本地域医療学会は、

1. 地域における保健・医療・介護・福祉等とその連携活動に関する調査・研究及び教育、技術の向上、ならびにその社会応用の促進を図ること
2. 地域公衆衛生の持続可能な発展に寄与すること
3. もって地域住民の健康な生活を支援すること

を設立の目的としています。



一般社団法人日本地域医療学会とは

日本地域医療学会 (Japanese Association of Community Healthcare: JACH) は、2021年9月、「地域医療を守る病院協議会」に加盟する医療系団体を中心に設立登記されました。

全国自治体病院協議会  
JAMHA JAPAN MUNICIPAL HOSPITAL ASSOCIATION

公益社団法人  
全国国民健康保険診療施設協議会  
Japan National health insurance Clinics and hospitals Association

一般社団法人  
地域包括ケア推進病棟協会

日本慢性期医療協会  
JAPAN ASSOCIATION OF MEDICAL AND CARE FACILITIES

一般社団法人  
日本公的病院精神科協会

全国厚生農業協同組合連合会  
JA厚生連

# 地域総合診療専門医を育成します

この度、当学会では、総合診療領域に属するサブスペシャリティ領域専門医の一つとして「地域総合診療専門医」の育成に取り組むことといたしました。

地域は、総合診療を学ぶ上で最高の環境です。地域で起こった病気やケガは、少ない医療機関に集中しますので、地域の健康問題をまるごと全て診ることになります。医師や医療職は互いに尊重し合い、助け合い、学び合う文化があります。そこに、「学会」が提供する学びと研鑽の機会をお届けすることが、当学会の役割と考えています。

なお、「地域総合診療専門医」の制度は、あらたに総合診療専門医の資格を取得した卒後6～7年目の医師だけを対象にした制度ではありません。内科、外科、精神科、その他さまざまな領域で活躍してこられた医師のセカンドキャリアとして、地域医療に飛び込まれる方にもその門戸が開かれる予定です。



## 入会のご案内

(令和7年4月1日より、年会費の額を変更しています。)

当学会の設立の目的に賛同される方は、どなたでも会員になることができます。会員には以下の種別があります。

- |                                             |                                                |
|---------------------------------------------|------------------------------------------------|
| 1. 正会員である医師(研修医・専攻医除く) …… 年会費 ¥12,000       | 4. 学生会員(大学生等) …… 年会費 ¥1,000                    |
| 2. (新設)初期臨床研修医・専門医機構専攻医である正会員 …… 年会費 ¥6,000 | 5. 賛助会員A 団体 …… 年会費 1口 ¥100,000<br>(構成6団体3口～5口) |
| 3. 医師以外の正会員 …… 年会費 ¥6,000                   | 賛助会員B 施設(病院、診療所等) …… 年会費 1口 ¥20,000            |
|                                             | 賛助会員C 個人 …… 年会費 ¥3,000                         |
|                                             | 賛助会員D 民間(企業等) …… 年会費 ¥100,000                  |



入会のお申し込みは、学会ウェブサイト上で受け付けます。 <https://www.jach.or.jp/join/>

# 日本地域医療学会 運営状況・事業内容

## ● 会員入会状況

[令和 7 年10月末現在]

会員種別		入会数
医師である正会員（研修医・専攻医を除く）		554
〔新設〕初期臨床研修医・専門医機構専攻医である正会員		5
医師以外の正会員		29
学生会員（*）		60
賛助会員	A 団体	6
	B 施設（病院、診療所等）	18
	C 個人	2
	D 民間（企業等）	0

（\*）「学生会員」について

学生会員となれる学生は、大学の学部、大学校の学士の学位を取得する課程、短期大学及び高等専門学校（専門学校）の学生並びに専修学校及び各種学校の生徒です。大学院及び大学校の修士又は博士の学位を取得する課程の学生は除きます。

## ● 事業実施状況

### ■ 地域総合診療専門医「専門研修プログラム」について

専攻医の研修機関としての「専門研修プログラム（基幹施設）」の設置要件は、専門研修プログラム整備基準をご覧ください。特に、研修プログラム基幹施設には、指導医配置が必須となります。

また、関連施設についても配置が原則ですが、確保できない場合は、基幹施設指導医が週 1 回の直接対面または遠隔テレビ会議等による振返りと 3 ヶ月に 1 回の研修先訪問を行って頂きます。

#### ○認定プログラム（施設） 37道府県 65施設（令和 7 年10月 1 日現在）

北海道 6、岩手県 1、宮城県 2、秋田県 1、山形県 2、福島県 1、茨城県 1、群馬県 1、埼玉県 1、神奈川県 1、新潟県 4、富山県 1、石川県 3、福井県 1、長野県 2、岐阜県 4、静岡県 2、愛知県 1、三重県 1、滋賀県 1、京都府 2、兵庫県 1、奈良県 2、和歌山県 1、島根県 4、岡山県 1、広島県 2、山口県 2、徳島県 2、香川県 2、福岡県 1、佐賀県 1、長崎県 2、熊本県 2、大分県 1、宮崎県 1、鹿児島県 1

＊各施設の概要をホームページ掲載中

### ■ 地域総合診療「専門医」（経過措置）の認定について

「地域総合診療専門医」とは、端的に言う「ひとと地域をまるごと診る医師」です。地域は、総合診療を学ぶ上で最高の環境です。地域で起こった病気やケガは、少ない医療機関に集中しますので、地域の健康問題を全て診ることになります。医療機関の資源は限られていても、地域の資源をいかにうまく使うかが重要で、「現場重視、現場第一の専門医」です。

○令和 5 年 4 月 1 日認定 168名

○令和 6 年 4 月 1 日認定 79名

○令和 7 年 4 月 1 日認定 66名      計313名

## ■ 地域総合診療専門医「指導医」の認定について

地域総合診療専門医の資格を取得し、医師臨床研修指導医講習会を受講し、専門医を1回以上更新すれば指導医になります。地域総合診療専門医（経過措置）は、全自病協・国診協「地域包括医療・ケア認定医」取得時に5年以上の地域医療実績要件が必要です。

○令和5年4月1日認定 151名（令和5年4月専門医取得者で指導医講習会未受講者が受講修了の都度指導医認定。計14名） 認定者 165名

○令和6年4月1日認定 71名（受講修了で1名追加認定） 認定者 72名

○令和7年4月1日認定 58名（受講修了で2名追加認定） 認定者 60名 計 297名

## ■ 専門研修プログラム施設における「専攻医募集」について ＊ホームページにて募集（継続）

○令和5年4月開始 2名

○令和6年1月開始 1名・4月開始 1名

○令和7年4月開始 2名・5月追加 1名 計 7名登録

## ■ 「日本地域医療学会 認定総合医」について

専門医資格取得後のキャリアアップや就職の不安対策として、本学会に所属する医療機関は全国にあり、大病院から診療所、都市部から地方、公立・公的病院から民間医療機関まで非常に幅広いのが特徴です。本学会を通してさまざまな医療機関や地域の情報が得られ、専門医取得後のキャリアアップや就職に役立つと思います。

卒後一定期間、臓器別専門医など専門分野で活躍された医師が本学会の分野に入って来られる方も多いと思います。また、従来の専門医資格をお持ちでない方もおられると思います。その方に自信と誇りを持って本分野で働いていただくため、本学会で認定資格を創設しました。

「日本地域医療学会 認定総合医」については、令和5年度より認定を開始しております。（日本地域医療学会ホームページ-地域総合診療専門医-5.「日本地域医療学会認定総合医」の募集について-募集要項）。

○令和5年度 令和6年4月1日認定 16名

○令和6年度より年2回認定実施 ・前期 3名 ・後期 7名

○令和7年度 ・前期 3名 計 29名

## ■ 地域総合診療専門研修「特任指導医」について

日本地域医療学会 認定総合医を取得し、医師臨床研修指導医講習会の受講歴が1度あれば特任指導医になります。

○令和6年4月1日認定 13名

○令和6年10月1日認定 3名

○令和7年4月1日認定 6名

○令和7年10月1日認定 3名 ○令和6年度後期認定者のうち1名受講修了 計 26名

## ■ 「JACH地域医療ゼミナール」 完全Web形式（Zoom）

○令和5年度より、本専門医制度の充実を図るため、「JACH地域医療ゼミナール」を始めました。地域総合診療専門医整備基準に沿ったレクチャー、専攻医研修報告、学会運営活動報告、意見交換などを行います。レクチャーは、日本地域医療学会構成6団体推薦講師により、幅広い分野の話題が取り上げられております。

- ・令和5年7月に第1回「JACH地域医療ゼミナール」を開催し、令和5年度は合計7回開催しました。
- ・令和6年度 年9回開催。（令和6年度より「専門研修プログラム（施設）」の紹介もプログラムに入れてます。）
- ・令和7年度 年9回開催中。
- ・令和8年度 年9回開催予定。

なお、本研修は、「地域総合診療専門医」更新1ポイント、「日本地域医療学会認定総合医」学会・研修会参加2ポイントが付与されます。



## ● 日本地域医療学会「学術集会」について

### ○第5回日本地域医療学会 学術集会

会 期：令和8年10月31日（土）・11月1日（日）

開催場所：呉市「クレイトンベイホテル」

学 会 長：大谷まり氏（島の病院おたに理事長・日本慢性期医療協会理事）

◆メインテーマ：「いのち」と向き合う医療の原点へ  
～AI時代の地域の「ちから」～



○第1回日本地域医療学会 学術集会は、小野 剛理事長を学会長に令和4年12月2日（金）・3日（土）の2日間、東京秋葉原において開催いたしました。オンライン参加者含め約200名の参加がありました。特筆すべきは30名あまりの現役医学生の参加を得たことです。

◆メインテーマ：「ひとと地域をまるごと診る～地域総合診療専門医の未来～」

○第2回日本地域医療学会 学術集会からは、いよいよ地方での開催をスタートさせてます。

会 期：令和5年12月15日（金）・16日（土）・17日（日）

開催場所：三重県志摩市 伊勢志摩近鉄リゾート「賢鳥宝生苑（ほうじょうえん）」

学会長代行：日下伸明氏（志摩市民病院副院長）

◆メインテーマ：「地域医療から日本を再興する～答えのない新たな冒険へ～」

参加者数：512名（うち学生127名）

### ○第3回日本地域医療学会 学術集会

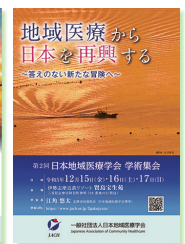
会 期：令和6年11月30日（土）・12月1日（日）

開催場所：富山市「富山国際会議場」

学 会 長：清水幸裕氏（南砺市民病院長）

◆メインテーマ：「未来に羽ばたくサステナブルな地域医療  
～質の高い温かい医療で地域を包み込む～」

参加者数：575名（うち学生126名）



### ○第4回日本地域医療学会 学術集会

会 期：令和7年10月11日（土）・10月12日（日）

開催場所：朱鷺メッセ 新潟コンベンションセンター

学 会 長：藤森勝也氏（JA新潟厚生連あがの市民病院長）

◆メインテーマ：「地域で学び、地域に活かし、みんなで育み紡ぐ、未来希望の地域医療」

参加者数：605名（うち学生60名）



## ■これまでの主な事業の開始 [日付順]

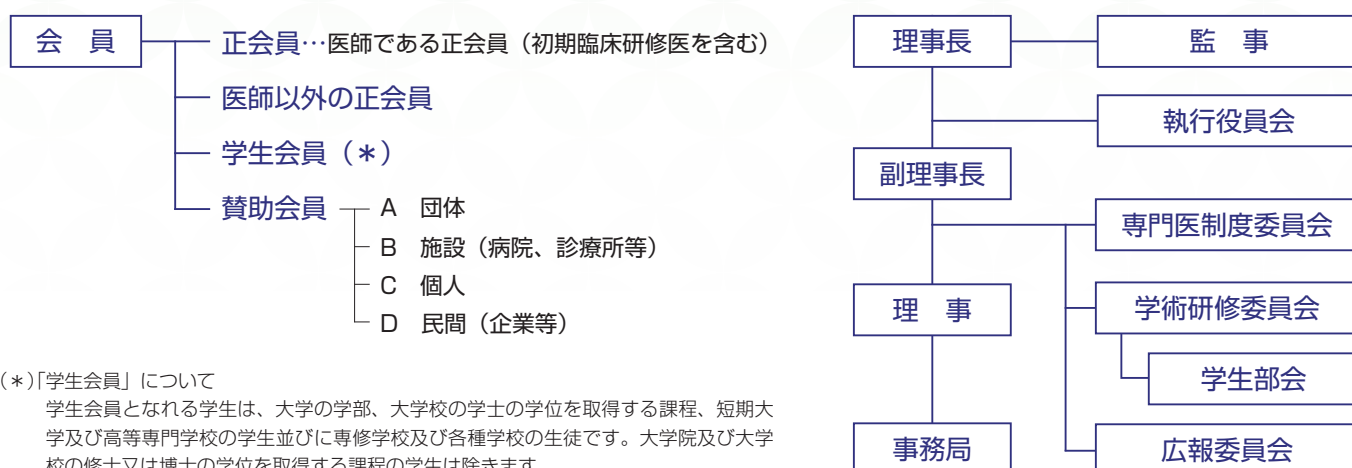
○令和3年9月1日	日本地域医療学会設立（登記完了）
○令和3年12月7日	学会ホームページ開設
○令和3年12月～	学会設立事前PRチラシ 各団体・マスコミ等配付
○令和4年1月11日	入会申込受付開始（ウェブ申し込み）
○令和4年6月24日	設立記念集会（定時総会）開催
○令和4年6月～	地域総合診療専門医「専門研修プログラム」受付開始
○令和4年11月～12月20日	第1回専門医試験受付開始、試験問題送付開始
○令和4年12月2日・3日	「第1回日本地域医療学会 学術集会」開催（以降、毎年地方開催）
○令和4年12月21日～令和5年2月28日	第1回地域総合診療専門医「専攻医」募集
○令和5年4月1日	第1回地域総合診療「専門医」・地域総合診療専門医「指導医」認定（以降、毎年実施）
○令和5年4月1日	地域総合診療専門医「専門研修プログラム」認定（以降、随時認定）
	[本館] 地域総合診療専門医研修開始（随時受付け）
○令和5年7月24日	「JACH地域医療ゼミナール」開始（7回実施）（令和6年度より9回実施）
○令和5年11月～令和6年2月9日	[姉妹館] 学会認定総合医第1回申請受付け
○令和6年4月1日	学会認定総合医認定・特定指導医認定（随時認定）

日本地域医療学会の事業展開に関しましては、ホームページをご覧ください。 <https://www.jach.or.jp/>



# 組織構成、組織図

## ■日本地域医療学会 組織図



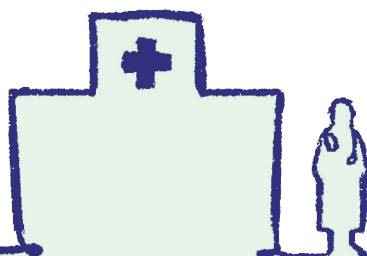
（＊）「学生会員」について

学生会員となる学生は、大学の学部、大学校の学士の学位を取得する課程、短期大学及び高等専門学校（学生並びに専修学校及び各種学校の生徒です。大学院及び大学の修士又は博士の学位を取得する課程の学生は除きます）。

## 一般社団法人 日本地域医療学会 役員

令和 7 年 6 月25日選定

理事長	小野 剛	全国国民健康保険診療施設協議会会長
副理事長	望月 泉	全国自治体病院協議会会長
副理事長	仲井 培雄	地域包括ケア推進病棟協会会長
副理事長	北村 立	日本公的病院精神科協会会長
副理事長	大原 昌樹	全国国民健康保険診療施設協議会副会長
副理事長	矢野 諭	日本慢性期医療協会副会長
副理事長	藤森 勝也	全国厚生農業協同組合連合会
理 事	松本 昌美	全国自治体病院協議会副会長
理 事	宮地 正彦	全国自治体病院協議会常務理事
理 事	白石 吉彦	全国自治体病院協議会
理 事	中村 昌樹	全国自治体病院協議会
理 事	中村 伸一	全国国民健康保険診療施設協議会副会長
理 事	廣瀬 英生	全国国民健康保険診療施設協議会理事
理 事	野村 英樹	全国国民健康保険診療施設協議会参与
理 事	橋本 康子	日本慢性期医療協会会長
理 事	中尾 一久	日本慢性期医療協会副会長
理 事	西尾 俊治	日本慢性期医療協会常任理事
理 事	加藤 章信	地域包括ケア推進病棟協会副会長
理 事	田中 志子	地域包括ケア推進病棟協会理事
理 事	女屋 光基	日本公的病院精神科協会理事
理 事	埴原 秋児	日本公的病院精神科協会理事
理 事	山本 昌幸	全国厚生農業協同組合連合会
理 事	阿波谷敏英	理事会推薦／高知大学医学部家庭医療学講座教授
理 事	四方 哲	理事会推薦／京都府立医科大学大学院医学研究科総合医療・地域医療学教授
理 事	江角 悠太	理事会推薦／志摩市民病院地域医療医務監
理事・事務局長	伊藤 彰	理事会推薦
監 事	吉嶺 文俊	全国自治体病院協議会副会長
監 事	海保 隆	全国国民健康保険診療施設協議会副会長
顧 問	武久 洋三	日本慢性期医療協会名誉会長
顧 問	遠見 公雄	全国公私病院連盟会長・全国自治体病院協議会名誉会長
顧 問	小熊 豊	全国自治体病院協議会名誉会長
参 与	中島 豊爾	前 日本公的病院精神科協会会長
参 与	金丸 吉昌	全国国民健康保険診療施設協議会参与



一般社団法人日本地域医療学会  
Japanese Association of Community Healthcare

〒105-0012 東京都港区芝大門2-6-6 4F  
TEL: 03-6402-4010 FAX: 03-6402-4011  
e-mail: office@jach.or.jp  
U R L: <https://www.jach.or.jp/>

2023年11月 初版発行  
2024年7月 改訂版発行  
2025年4月 改訂版発行  
2025年7月 改訂版発行  
2026年1月 改訂版発行